

## Comercio de Bolivia con el MERCOSUR

Argentina, Brasil, Paraguay, Uruguay y Venezuela.

### Balanza Comercial de Bolivia por años (En millones de dólares)

Detalle	2014	2015	2016
Exportaciones (X)	6.618,9	4.045,5	2.273,7
Importaciones (M)	2.970,3	2.877,4	2.495,1
Balanza Comercial (BC)	3.648,6	1.168,1	-221,4

### Porcentaje de participación sobre el valor total

Detalle	2014	2015	2016
Exportaciones (X)	50,8%	45,4%	31,5%
Importaciones (M)	27,8%	29,5%	29,3%

### Número de artículos

Detalle	2014	2015	2016
Exportados (X)	792	706	749
Importados (M)	3.926	4.006	3.991

### Balanza Comercial de Bolivia a enero de cada año (En millones de dólares)

Detalle	2014	2015	2016	2017
Exportaciones (X)	591,1	408,6	220,4	169,9
Importaciones (M)	217,5	212,2	178,1	193,2
Balanza Comercial (BC)	373,5	196,4	42,3	-23,4

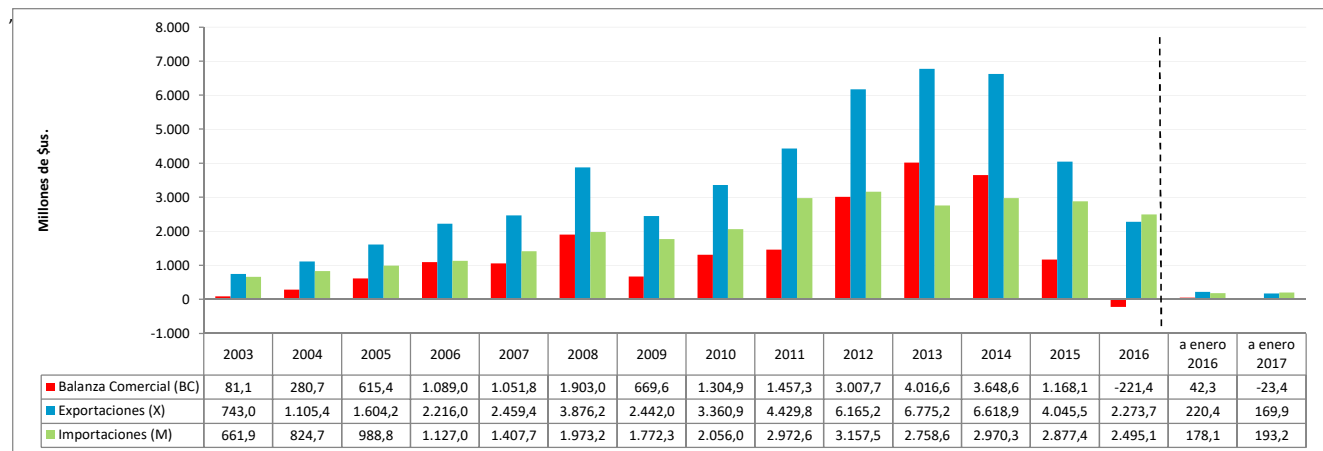
### Porcentaje de participación sobre el valor total a enero de cada año

Detalle	2014	2015	2016	2017
Exportaciones (X)	57,9%	50,7%	41,8%	31,0%
Importaciones (M)	25,8%	28,0%	26,0%	28,7%

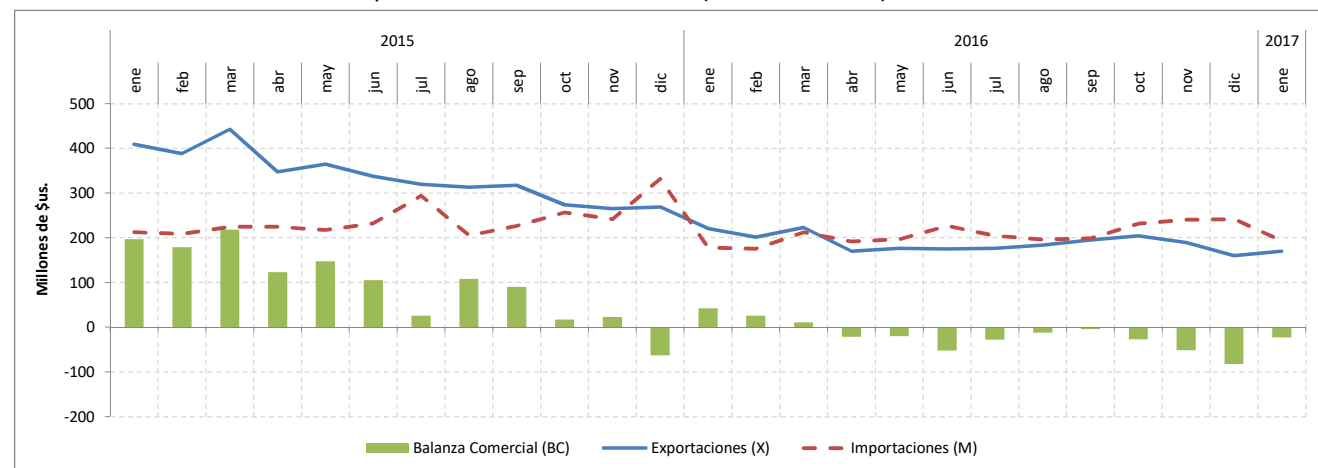
### Número de artículos a enero de cada año

Detalle	2014	2015	2016	2017
Exportados (X)	140	122	134	85
Importados (M)	1.838	1.920	1.734	1.926

### Balanza Comercial de Bolivia con el MERCOSUR por años 2003 - 2017 (en millones de dólares)



### Balanza comercial de Bolivia con el MERCOSUR por meses desde enero 2015 a enero 2017 (en millones de dólares)



Lista de los principales productos exportados al MERCOSUR por años 2014 - 2015 (en millones de dólares)

NANDINA	Descripción	2015		2016	
		Valor (Millones de \$us)	%	Valor (Millones de \$us)	%
2711210000	GAS NATURAL EN ESTADO GASEOSO	3.770,4	93,2%	2.049,1	90,1%
0803901100	BANANAS FRESCAS TIPO "CAVENDISH VALERY"	37,4	0,9%	35,1	1,5%
2711190010	GAS LICUADO DE PETROLEO (GLP)	9,6	0,2%	19,0	0,8%
0713339100	LOS DEMAS FRIJOLES (FREJOLES, POROTOS, ALUBIAS, JUDIAS) COMUN (PHASEOLUS O VULGARIS: NEGRO	6,4	0,2%	19,0	0,8%
2528001000	BORATOS DE SODIO NATURALES Y SUS CONCENTRADOS (INCLUSO CALCINADOS)	14,8	0,4%	13,8	0,6%
8802400000	AVIONES Y DEMAS AERONAVES,DE PESO EN VACIO SUPERIOR A 15.000 KG	0,1	0,0%	9,9	0,4%
1507100000	ACEITE DE SOYA EN BRUTO Y SUS FRACCIONES,INCLUSO DESGOMADO	0,7	0,0%	9,6	0,4%
7106911000	PLATA (INCLUIDA LA PLATA DORADA Y LA PLATINADA) EN BRUTO SIN ALEAR	1,0	0,0%	7,3	0,3%
2008910000	PALMITOS PREPARADOS O CONSERVADOS DE OTRO MODO,INCLUIDAS LAS MEZCLAS	8,3	0,2%	6,4	0,3%
1201900000	LAS DEMAS HABAS (POROTOS, FRIJOLES, FREJOLES) DE SOJA(SOYA), INCLUSO QUEBRANTADAS	0,0	0,0%	6,4	0,3%
2710192200	FUELOILS (FUEL)	5,5	0,1%	3,9	0,2%
3402909900	LOS DEMAS AGENTES DE SUPERFICIE ORGANICOS, INCLUSO ACONDICIONADOS PARA LA VENTA AL POR MENOR	4,1	0,1%	3,8	0,2%
2511100000	SULFATO DE BARIO NATURAL (BARITINA),INCLUSO CALCINADO,EXCEPTO EL OXIDO DE BARIO DE LA PARTIDA No 28.16	14,5	0,4%	3,7	0,2%
0713339900	LOS DEMAS FRIJOLES (FREJOLES, POROTOS, ALUBIAS, JUDIAS) COMUN (PHASEOLUS O VULGARIS)	0,3	0,0%	3,3	0,1%
2825800000	OXIDOS DE ANTIMONIO	3,2	0,1%	3,0	0,1%
8502201000	GRUPOS ELECTROGENOS CON MOTOR DE EMBOLO (PISTON) DE ENCENDIDO POR CHISPA (MOTOR DE EXPLOCIÑN) DE CORRIENTE ALTERNA	2,3	0,1%	2,6	0,1%
8430490000	LAS DEMAS MAQUINAS DE SONDEO O PERFORACION	7,9	0,2%	2,4	0,1%
8507100000	ACUMULADORES ELECTRICOS,DE PLOMO,DEL TIPO DE LOS UTILIZADOS PARA ARRANQUE DE MOTORES DE EXPLOSION	3,9	0,1%	2,4	0,1%
7308400000	MATERIAL DE ANDAMIAJE,ENCOFRADO,APEO O APUNTALAMIENTO DE FUNDICION,HIERRO O ACERO	0,0	0,0%	2,4	0,1%
7602000000	DESPERDICIOS Y DESECHOS,DE ALUMINIO	2,9	0,1%	2,2	0,1%

Lista de los principales productos importados desde el MERCOSUR por años 2014 - 2015 (en millones de dólares)

NANDINA	Descripción	2014		2015	
		Valor (Millones de \$us)	%	Valor (Millones de \$us)	%
2710192100	GASOILS (GASOLEO) (DIESEL)	385,7	13,4%	214,7	8,6%
7214200000	BARRAS DE HIERRO O ACERO SIN ALEAR CON MUESCAS, CORDONES, SURCOS O RELIEVES. PRODUCIDOS EN EL LAMINADO O SOMETIDAS A TORSION DESPUES DEL LAMINADO	127,0	4,4%	144,3	5,8%
1101000000	HARINA DE TRIGO O DE MORCAJO (TRANQUILLON)	75,1	2,6%	88,5	3,5%
2710121330	GASOLINAS SIN TETRAETILO DE PLOMO, PARA MOTORES DE VEHICULOS AUTOMOVILES, CON UN INDICE DE ANTIDETONANTE SUPERIOR O IGUAL A 90, PERO INFERIOR A 95	134,9	4,7%	80,5	3,2%
2713200000	BETUN DE PETROLEO	38,8	1,4%	32,0	1,3%
3901200000	POLIETILENO DE DENSIDAD SUPERIOR O IGUAL A 0.94	28,1	1,0%	29,9	1,2%
1107100000	MALTA (DE CEBADA U OTROS CEREALES) SIN TOSTAR	25,5	0,9%	29,8	1,2%
3808921900	LOS DEMAS FUNGICIDAS PRESENTADOS EN FORMAS O EN ENVASES PARA LA VENTA AL POR MENOR O EN ARTICULOS QUE CONTENGAN GROMOMETANO (BROMURO DE METILO) O BROMOCLOROMETANO	33,3	1,2%	29,7	1,2%
3004902900	LOS DEMAS MEDICAMENTOS PARA USO HUMANO	23,4	0,8%	24,7	1,0%
3808931900	LOS DEMAS HERBICIDAS, INHIBIDORES DE GERMINACIÑN Y REGULADOS DE CRECIMIENTO DE LAS PLANTAS	25,0	0,9%	23,7	0,9%
8429200000	NIVELADORAS, AUTOPROPULSADAS	18,3	0,6%	23,6	0,9%
4802569000	LOS DEMAS PAPELES CON PESO SUPERIOR O IGUAL A 40 G/M2 PERO INFERIOR O IGUAL A 150 G/M2, EN HOJAS DONDE UN LADO SEA INFERIOR O IGUAL A 435 MM Y EL OTRO INFERIOR A 297 MM	22,8	0,8%	23,1	0,9%
8701900000	LOS DEMAS TRACTORES (EXCEPTO LAS CARRETTILLAS TRACTOR DE LA PARTIDA No 87.09)	31,0	1,1%	22,7	0,9%
2710192200	FUELOILS (FUEL)	23,0	0,8%	21,3	0,9%
8429520000	MAQUINAS CUYA SEPERESTRUCTURA PUEDA GIRAR 360 GRADOS, AUTOPROPULSADAS	11,2	0,4%	20,2	0,8%
3902100000	POLIPROPILENO	21,3	0,7%	18,4	0,7%
3808911900	LOS DEMAS INSECTICIDAS PRESENTADOS EN FORMAS O EN ENVASES PARA LA VENTA AL POR MENOR O EN ARTICULOS	14,6	0,5%	18,1	0,7%
3920430000	LAS DEMAS PLACAS, LAMINAS, HOJAS Y TIRAS, DE PLASTICO NO CELULAR Y SIN REFUERZO, DE POLIMEROS DE CLORURO DE VINILO CON UN CONTENIDO DE PLASTIFICANTES SUPERIOR O IGUAL AL 6% EN PESO	12,9	0,4%	17,2	0,7%
1005901100	MAIZ AMARILLO DURO	0,0	0,0%	16,7	0,7%
3901100000	POLIETILENO DE DENSIDAD INFERIOR A 0.94	15,6	0,5%	16,4	0,7%

Lista de los principales productos exportados al MERCOSUR hasta enero de 2015 y 2016 (en millones de dólares)

NANDINA	Descripción	hasta enero 2015		hasta enero 2016	
		Valor (Millones de \$us)	%	Valor (Millones de \$us)	%
2711210000	GAS NATURAL EN ESTADO GASEOSO	205,0	93,0%	155,7	91,7%
0803901100	BANANAS FRESCAS TIPO "CAVENDISH VALERY"	4,2	1,9%	3,2	1,9%
1005100000	MAIZ PARA SIEMBRA	1,0	0,4%	2,1	1,2%
8802110000	HELICOPTEROS DE PESO EN VACIO INFERIOR O IGUAL A 2.000 KG	0,0	0,0%	2,0	1,2%
2207100000	ALCOHOL ETILICO SIN DESNATURALIZAR CON GRADO ALCOHOLICO VOLUMETRICO SUPERIOR O IGUAL A 80 % VOL	0,0	0,0%	1,3	0,7%
2008910000	PALMITOS PREPARADOS O CONSERVADOS DE OTRO MODO,INCLUIDAS LAS MEZCLAS	0,4	0,2%	0,6	0,4%
7106911000	PLATA (INCLUIDA LA PLATA DORADA Y LA PLATINADA) EN BRUTO SIN ALEAR	0,8	0,4%	0,6	0,3%
2710192200	FUELOILS (FUEL)	0,5	0,2%	0,4	0,2%
2511100000	SULFATO DE BARIO NATURAL (BARITINA),INCLUSO CALCINADO,EXCEPTO EL OXIDO DE BARIO DE LA PARTIDA No 28.16	0,2	0,1%	0,4	0,2%
2528001000	BORATOS DE SODIO NATURALES Y SUS CONCENTRADOS (INCLUSO CALCINADOS)	0,3	0,1%	0,3	0,2%
1206001000	SEMILLA DE GIRASOL,INCLUSO QUEBRANTADA,PARA SIEMBRA	0,1	0,0%	0,2	0,1%
7602000000	DESPERDICIOS Y DESECHOS,DE ALUMINIO	0,2	0,1%	0,2	0,1%
3402909900	LOS DEMAS AGENTES DE SUPERFICIE ORGANICOS, INCLUSO ACONDICIONADOS PARA LA VENTA AL POR MENOR	0,2	0,1%	0,2	0,1%
1211903000	OREGANO (ORIGANUM VULGARE) FRESCOS O SECOS,INCLUSO CORTADOS,QUEBRANTADOS O PULVERIZADOS	0,1	0,0%	0,2	0,1%
1209290000	LAS DEMAS SEMILLAS FORRAJERAS,EXCEPTO LAS DE REMOLACHA,PARA SIEMBRA	0,3	0,1%	0,2	0,1%
2711190010	GAS LICUADO DE PETROLEO (GLP)	1,1	0,5%	0,2	0,1%
1905320000	BARQUILLOS Y OBLEAS, INCLUSO RELLENOS ("GAUFRETTES", "WAFERS") Y "WAFFLES" ("GAUFRES")	0,1	0,0%	0,2	0,1%
6110209000	LOS DEMAS	0,0	0,0%	0,1	0,1%
2825800000	OXIDOS DE ANTIMONIO	0,2	0,1%	0,1	0,1%
0713339100	LOS DEMAS FRIJOLES (FREJOLES, POROTOS, ALUBIAS, JUDIAS) COMUN (PHASEOLUS O VULGARIS: NEGRO	1,2	0,5%	0,1	0,1%

Lista de los principales productos importados desde el MERCOSUR hasta enero de 2015 y 2016 (en millones de dólares)

NANDINA	Descripción	hasta enero 2015		hasta enero 2016	
		Valor (Millones de \$us)	%	Valor (Millones de \$us)	%
2710121330	GASOLINAS SIN TETRAETILO DE PLOMO, PARA MOTORES DE VEHICULOS AUTOMOVILES, CON UN INDICE DE ANTIDETONANTE SUPERIOR O IGUAL A 90, PERO INFERIOR A 95	5,4	3,1%	15,6	8,1%
7214200000	BARRAS DE HIERRO O ACERO SIN ALEAR CON MUESCAS, CORDONES, SURCOS O RELIEVES, PRODUCIDOS EN EL LAMINADO O SOMETIDAS A TORSION DESPUES DEL LAMINADO	14,7	8,2%	13,0	6,8%
1101000000	HARINA DE TRIGO O DE MORCAJO (TRANQUILLON)	5,6	3,1%	7,2	3,7%
3808921900	LOS DEMAS FUNGICIDAS PRESENTADOS EN FORMAS O EN ENVASES PARA LA VENTA AL POR MENOR O EN ARTICULOS QUE CONTENGAN GROMOMETANO (BROMURO DE METILO) O BROMOCLOROMETANO	5,5	3,1%	4,0	2,1%
2710121320	GASOLINAS SIN TETRAETILO DE PLOMO, PARA MOTORES DE VEHICULOS AUTOMOVILES, CON UN INDICE DE ANTIDETONANTE SUPERIOR O IGUAL A 87, PERO INFERIOR A 90	0,0	0,0%	3,8	2,0%
1001991000	LOS DEMAS TRIGOS	0,0	0,0%	3,5	1,8%
1107100000	MALTA (DE CEBADA U OTROS CEREALES) SIN TOSTAR	3,3	1,9%	3,4	1,8%
3808929900	LOS DEMAS FUNGICIDAS	1,1	0,6%	2,6	1,3%
3808911900	LOS DEMAS INSECTICIDAS PRESENTADOS EN FORMAS O EN ENVASES PARA LA VENTA AL POR MENOR O EN ARTICULOS	1,3	0,7%	2,4	1,3%
1005901100	MAIZ AMARILLO DURO	0,0	0,0%	2,4	1,2%
2713200000	BETUN DE PETROLEO	3,8	2,1%	2,2	1,1%
3901200000	POLIETILENO DE DENSIDAD SUPERIOR O IGUAL A 0.94	1,7	0,9%	2,1	1,1%
4802569000	LOS DEMAS PAPELES CON PESO SUPERIOR O IGUAL A 40 G/M2 PERO INFERIOR O IGUAL A 150 G/M2, EN HOJAS DONDE UN LADO SEA INFERIOR O IGUAL A 435 MM Y EL OTRO INFERIOR A 297 MM	1,8	1,0%	2,1	1,1%
3901100000	POLIETILENO DE DENSIDAD INFERIOR A 0.94	1,4	0,8%	1,7	0,9%
9505900000	LOS DEMAS ARTICULOS PARA FIESTAS, CARNAVAL U OTRAS DIVERSIONES, INCLUIDOS LOS DE MAGIA Y ARTICULOS SORPRESA	1,4	0,8%	1,6	0,8%
8474320000	MAQUINAS DE MEZCLAR MATERIA MINERAL CON ASFALTO	0,0	0,0%	1,5	0,8%
8544491000	LOS DEMAS CONDUCTORES ELECTRICOS DE COBRE PARA TENSION INFERIOR O IGUAL A 80 V	0,6	0,3%	1,4	0,7%
3004902900	LOS DEMAS MEDICAMENTOS PARA USO HUMANO	0,7	0,4%	1,4	0,7%
8428390000	LOS DEMAS APARATOS ELEVADORES O TRANSPORTADORES DE ACCION CONTINUA, PARA MERCANCIAS	0,1	0,0%	1,4	0,7%
8703239010	LOS DEMAS VEHICULOS, UNICAMENTE CON MOTOR DE EMBOLO ALTERNATIVO DE ENCENDIDO POR CHISPA, DE CILINDRADA SUPERIOR A 1.500 CM3 PERO INFERIOR O IGUAL A 2.000 CM3	0,0	0,0%	1,3	0,7%