

Comercio de Bolivia con Uruguay

Balanza comercial de Bolivia por años (en dólares)

Detalle	2014	2015	2016
Exportaciones (X)	7.947.459	12.899.404	14.728.290
Importaciones (M)	51.156.992	38.415.674	44.334.035
Balanza Comercial (BC)	-43.209.534	-25.516.270	-29.605.745

Porcentaje de participación sobre el valor total

Detalle	2014	2015	2016
Exportaciones (X)	0,06%	0,14%	0,20%
Importaciones (M)	0,48%	0,39%	0,52%

Número de artículos

Detalle	2014	2015	2016
Exportados (X)	48	52	48
Importados (M)	283	306	309

Balanza comercial de Bolivia a enero de cada año (en dólares)

Detalle	2014	2015	2016	2017
Exportaciones (X)	1.038.299	665.357	694.704	800.365
Importaciones (M)	4.546.063	4.680.478	4.070.657	4.195.380
Balanza Comercial (BC)	-3.507.764	-4.015.121	-3.375.953	-3.395.015

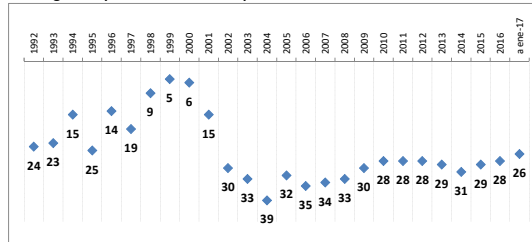
Porcentaje de participación sobre el valor total a enero de cada año

Detalle	2014	2015	2016	2017
Exportaciones (X)	0,10%	0,08%	0,13%	0,15%
Importaciones (M)	0,54%	0,62%	0,59%	0,62%

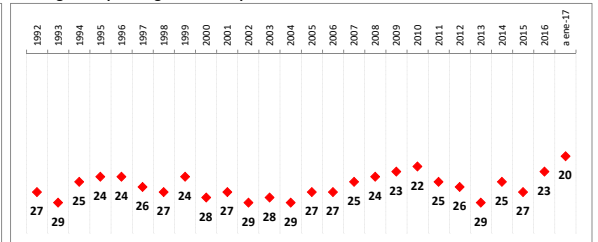
Número de artículos a enero de cada año

Detalle	2014	2015	2016	2017
Exportados (X)	16	14	17	11
Importados (M)	53	94	60	70

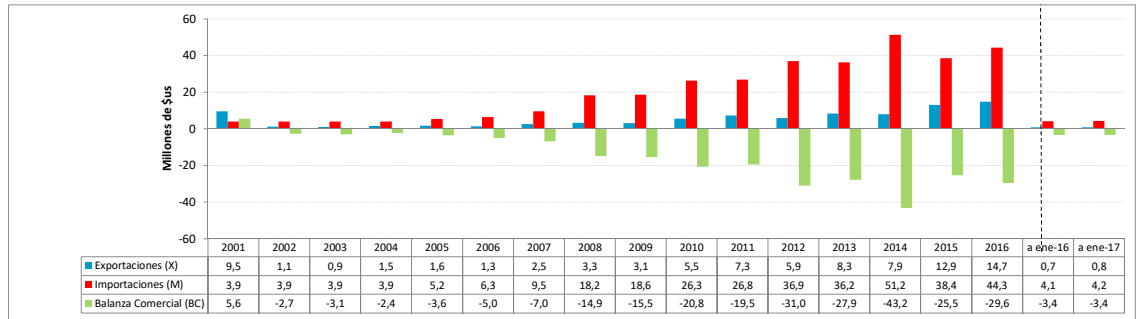
Ranking como país destino de las exportaciones bolivianas



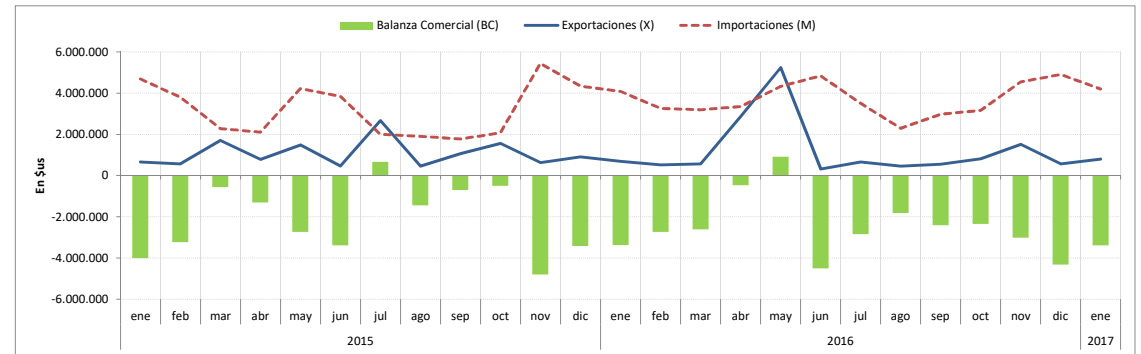
Ranking como país origen de las importaciones bolivianas



Balanza comercial de Bolivia con Uruguay por años 2001 - 2016 (en millones de dólares)



Balanza comercial de Bolivia con Uruguay por meses desde enero 2014 a enero 2016 (en dólares)



Lista de los principales productos exportados a Uruguay por años 2015 - 2016 (en dólares)

NANDINA	Descripción	2015		2016	
		Valor (\$us)	%	Valor (\$us)	%
8802400000	AVIONES Y DEMAS AERONAVES,DE PESO EN VACIO SUPERIOR A 15.000 KG		0,0%	5.000.000	33,9%
8502201000	GRUPOS ELECTROGENOS CON MOTOR DE EMBOLO (PISTON) DE ENCENDIDO POR CHISPA (MOTOR DE EXPLOCIÁN) DE CORRIENTE ALTERNA	2.268.000	17,6%	2.596.000	17,6%
0803901100	BANANAS FRESCAS TIPO "CAVENDISH VALERY"	830.527	6,4%	1.027.600	7,0%
2008910000	PALMITOS PREPARADOS O CONSERVADOS DE OTRO MODO,INCLUIDAS LAS MEZCLAS	802.653	6,2%	814.977	5,5%
4407290010	LAS DEMAS MADERAS ASERRADAS TROPICALES CITADAS EN LA NOTA DE SUBPARTIDAS 2 DE ESTE CAPITULO DE IPE TAJIBO LAPACHO		0,0%	742.219	5,0%
1905320000	BARQUILLOS Y OBLEAS, INCLUSO RELLENOS ("GAUFRETTES", "WAFERS") Y "WAFFLES" ("GAUFRES")	695.351	5,4%	718.828	4,9%
2207100000	ALCOHOL ETILICO SIN DESNATURALIZAR CON GRADO ALCOHOLICO VOLUMETRICO SUPERIOR O IGUAL A 80 % VOL	712.931	5,5%	561.988	3,8%
4411920000	LOS DEMAS TABLEROS DE FIBRA DE MADERA U OTRAS MATERIAS LEÑOSAS, INCLUSO AGLOMERADAS CON RESINAS O DEMAS AGLUTINANTES ORGANICOS DE DENSIDAD SUPERIOR A 0,8 g/cm ³	500.400	3,9%	450.777	3,1%
0805501000	LIMONES (CITRUS LIMON Y CITRUS LIMONUM)	285.120	2,2%	445.500	3,0%
8502131000	GRUPOS ELECTROGENOS CON MOTOR DE EMBOLO DE ENCENDIDO POR COMPRESION (MOTORES DIESEL O SEMIDIESEL),CORRIENTE ALTERNA,DE POTENCIA SUPERIOR A 375 KVA		0,0%	430.800	2,9%
1211903000	OREGANO (ORIGANUM VULGARE) FRESCOS O SECOS,INCLUSO CORTADOS,QUEBRANTADOS O PULVERIZADOS	92.054	0,7%	316.351	2,1%
1905901000	GALLETAS SALADAS O AROMATIZADAS	322.150	2,5%	277.286	1,9%
2008201000	PIÑAS TROPICALES (ANANAS),EN AGUA CON ADICION DE AZUCAR U OTRO EDULCORANTE,INCLUIDO EL JARABE	6.932	0,1%	271.957	1,8%
1902190000	LAS DEMAS PASTAS ALIMENTICIAS SIN COCER,RELLENAR NI PREPARAR DE OTRA FORMA	165.888	1,3%	184.656	1,3%
6305390000	LAS DEMAS BOLSAS (SACOS) Y TALEGAS,PARA ENVASAR DE MATERIAS TEXTILES SINTETICAS O ARTIFICIALES	35.208	0,3%	149.328	1,0%
4409299000	LAS DEMAS MADERAS DISTINTAS DE LAS DE CONIFERAS	138.997	1,1%	121.094	0,8%
1905310000	GALLETAS DULCES (CON ADICION DE EDULCORANTE)	110.311	0,9%	89.779	0,6%
4409291000	TABLILLAS Y FRISOS PARA PARQUES, SIN ENSAMBLAR	162.250	1,3%	74.590	0,5%
4407990000	LAS DEMAS,MADERA ASERRADA O DESBASTADA LONGITUDINALMENTE,CORTADA O DESENROLLADA,INCLUSO CEPILLADA LIJADA O UNIDA POR ENTALLADURA MULTIPLES DE ESPESOR SUP. A 6mm	56.916	0,4%	73.056	0,5%
6105100000	CAMISAS DE ALGODON,DE PUNTO,PARA HOMBRES O NIÑOS	76.434	0,6%	39.838	0,3%

Lista de los principales productos importados desde Uruguay por años 2015 - 2016 (en dólares)

NANDINA	Descripción	2015		2016	
		Valor (\$us)	%	Valor (\$us)	%
3808911900	LOS DEMAS INSECTICIDAS PRESENTADOS EN FORMAS O EN ENVASES PARA LA VENTA AL POR MENOR O EN ARTICULOS	5.803.810	15,1%	6.848.456	15,4%
1107100000	MALTA (DE CEBADA U OTROS CEREALES) SIN TOSTAR		0,0%	6.547.672	14,8%
3808921900	LOS DEMAS FUNGICIDAS PRESENTADOS EN FORMAS O EN ENVASES PARA LA VENTA AL POR MENOR O EN ARTICULOS QUE CONTENGAN GROMOMETANO (BROMURO DE METILO) O BROMOCLOROMETANO	6.618.722	17,2%	4.555.328	10,3%
3004902900	LOS DEMAS MEDICAMENTOS PARA USO HUMANO	3.559.717	9,3%	3.982.481	9,0%
3808931900	LOS DEMAS HERBICIDAS, INHIBIDORES DE GERMINACIÃO Y REGULADOS DE CRECIMIENTO DE LAS PLANTAS	3.673.934	9,6%	3.325.671	7,5%
0402109000	LAS DEMAS, LECHE Y NATA(CREMA),EN POLVO, GRANULOS O DEMAS FORMAS SOLIDAS, CON UN CONTENIDO DE MATERIAS GRASAS INFERIOR O IGUAL AL 1,5 % EN PESO	1.436.918	3,7%	2.130.890	4,8%
3923302000	BOMBONAS (DAMAJUANAS), BOTELLAS, FRASCOS Y ARTICULOS SIMILARES: PREFORMAS	794.726	2,1%	1.566.472	3,5%
3506100000	PRODUCTOS DE CUALQUIER CLASE UTILIZADAS COMO COLAS O ADHESIVOS ACONDICIONADOS PARA LA VENTA AL POR MENOR COMO COLAS O ADHESIVOS,DE PESO NETO INFERIOR O IGUAL A 1 KG	1.313.569	3,4%	957.275	2,2%
2106909000	LAS DEMAS PREPARACIONES ALIMENTICIAS NO EXPRESADAS NI COMPRENDIDAS EN OTRA PARTE	997.005	2,6%	878.372	2,0%
0402221900	LAS DEMAS, LECHE Y NATA(CREMA),EN POLVO, GRANULOS Y DEMAS FORMAS SOLIDAS CON UN CONTENIDO DE MATERIAS GRASAS SUP.O IGUAL AL 26%EN PESO, SOBRE PRODUCTO SECO	319.198	0,8%	858.966	1,9%
3808911100	LOS DEMAS INSECTICIDAS PRESENTADOS EN FORMAS O EN ENVASES PARA LA VENTA AL POR MENOR O EN ARTICULOS A BASE DE PERMETRINA O CIPERMETRINA O DEMAS SUSTITUTOS SINTETICOS DEL PIRETRO	671.629	1,7%	839.780	1,9%
3302109000	LAS DEMAS MEZCLAS DE SUSTANCIAS ODORIFERAS DEL TIPO DE LAS UTILIZADAS EN LAS INDUSTRIAS ALIMENTARIAS O DE BEBIDAS	2.000.452	5,2%	800.374	1,8%
3808929900	LOS DEMAS FUNGICIDAS		0,0%	783.807	1,8%
2833295000	SULFATO DE CROMO	535.933	1,4%	597.618	1,3%
3209100000	PINTURAS Y BARNICES A BASE DE POLIMEROS ACRILICOS O VINILICOS,DISPERSOS O DISUELTOS EN UN MEDIO ACUOSO	656.121	1,7%	544.714	1,2%
3004903000	LOS DEMAS MEDICAMENTOS PARA USO VETERINARIO	710.565	1,8%	517.637	1,2%
3906909000	LOS DEMAS POLIMEROS ACRILICOS,EN FORMAS PRIMARIAS	171.801	0,4%	442.591	1,0%
3402119000	LOS DEMAS AGENTES DE SUPERFICIE ORGANICOS,ANIONICOS	594.484	1,5%	386.570	0,9%
3214101000	MASILLA, CEMENTOS DE RESINA Y DEMAS MASTIQUES	362.523	0,9%	382.131	0,9%
3402909900	LOS DEMAS AGENTES DE SUPERFICIE ORGANICOS, INCLUSO ACONDICIONADOS PARA LA VENTA AL POR MENOR	460.413	1,2%	381.428	0,9%

Lista de los principales productos exportados a Uruguay hasta enero de 2016 y 2017 (en dólares)

NANDINA	Descripción	enero 2016		enero 2017	
		Valor (\$us)	%	Valor (\$us)	%
0803901100	BANANAS FRESCAS TIPO "CAVENDISH VALERY"	36.000	5,2%	180.900	22,6%
2207100000	ALCOHOL ETILICO SIN DESNATURALIZAR CON GRADO ALCOHOLICO VOLUMETRICO SUPERIOR O IGUAL A 80 % VOL		0,0%	159.200	19,9%
2008910000	PALMITOS PREPARADOS O CONSERVADOS DE OTRO MODO,INCLUIDAS LAS MEZCLAS	66.460	9,6%	128.700	16,1%
1905320000	BARQUILLOS Y OBLEAS, INCLUSO RELLENOS ("GAUFRETTES", "WAFERS") Y "WAFFLES" ("GAUFRES")	42.128	6,1%	105.278	13,2%
4407291000	MADERA ASERRADA O DESBASTADA LONGITUDINALMENTE DE IPE (CAYAHUATE, EBANO VERDE, LAPACHO, POLVILLO, ROBLE MORADO, TAHUARI NEGRO, TAJIBO) (TABEBUIA SPP.)		0,0%	69.957	8,7%
1211903000	OREGANO (ORIGANUM VULGARE) FRESCOS O SECOS,INCLUSO CORTADOS,QUEBRANTADOS O PULVERIZADOS	18.189	2,6%	55.600	6,9%
4411920000	LOS DEMAS TABLEROS DE FIBRA DE MADERA U OTRAS MATERIAS LEÑOSAS, INCLUSO AGLOMERADAS CON RESINAS O DEMAS AGLUTINANTES ORGANICOS DE DENSIDAD SUPERIOR A 0,8 g/cm ³	27.800	4,0%	44.400	5,5%
1905901000	GALLETAS SALADAS O AROMATIZADAS	15.646	2,3%	23.100	2,9%
1902190000	LAS DEMAS PASTAS ALIMENTICIAS SIN COCER,RELLENAR NI PREPARAR DE OTRA FORMA		0,0%	15.552	1,9%
1905310000	GALLETAS DULCES (CON ADICION DE EDULCORANTE)	4.235	0,6%	10.878	1,4%
9995000000	EFFECTOS PERSONALES	2.200	0,3%	6.800	0,8%
			0,0%		0,0%
			0,0%		0,0%
			0,0%		0,0%
			0,0%		0,0%
			0,0%		0,0%
			0,0%		0,0%
			0,0%		0,0%

Lista de los principales productos importados desde Uruguay hasta enero de 2016 y 2017 (en dólares)

NANDINA	Descripción	enero 2016		enero 2017	
		Valor (\$us)	%	Valor (\$us)	%
3808921900	LOS DEMAS FUNGICIDAS PRESENTADOS EN FORMAS O EN ENVASES PARA LA VENTA AL POR MENOR O EN ARTICULOS QUE CONTENGAN GROMOMETANO (BROMURO DE METILO) O BROMOCLOROMETANO	1.294.000	31,8%	931.952	22,2%
3808911900	LOS DEMAS INSECTICIDAS PRESENTADOS EN FORMAS O EN ENVASES PARA LA VENTA AL POR MENOR O EN ARTICULOS	853.175	21,0%	809.980	19,3%
3004902900	LOS DEMAS MEDICAMENTOS PARA USO HUMANO	259.145	6,4%	316.223	7,5%
3808931900	LOS DEMAS HERBICIDAS, INHIBIDORES DE GERMINACI3N Y REGULADOS DE CRECIMIENTO DE LAS PLANTAS	171.471	4,2%	304.469	7,3%
3506100000	PRODUCTOS DE CUALQUIER CLASE UTILIZADAS COMO COLAS O ADHESIVOS ACONDICIONADOS PARA LA VENTA AL POR MENOR COMO COLAS O ADHESIVOS,DE PESO NETO INFERIOR O IGUAL A 1 KG		0,0%	253.876	6,1%
3302109000	LAS DEMAS MEZCLAS DE SUSTANCIAS ODORIFERAS DEL TIPO DE LAS UTILIZADAS EN LAS INDUSTRIAS ALIMENTARIAS O DE BEBIDAS	135.769	3,3%	173.156	4,1%
3004903000	LOS DEMAS MEDICAMENTOS PARA USO VETERINARIO	67.015	1,6%	111.574	2,7%
0404101000	LACTOSUERO PARCIAL O TOTALMENTE DESMINERALIZADO	73.332	1,8%	110.055	2,6%
3808929900	LOS DEMAS FUNGICIDAS		0,0%	106.095	2,5%
3214101000	MASILLA, CEMENTOS DE RESINA Y DEMAS MASTIQUES		0,0%	104.561	2,5%
1107100000	MALTA (DE CEBADA U OTROS CEREALES) SIN TOSTAR		0,0%	92.980	2,2%
3808919900	LOS DEMAS INSECTICIDAS		0,0%	74.219	1,8%
3102909000	LOS DEMAS ABONOS MINERALES O QUIMICOS NITROGENADOS INCLUIDAS LAS MEZCLAS NO COMPRENDIDAS EN LAS SUBPARTIDAS PRECEDENTES		0,0%	61.092	1,5%
2833295000	SULFATO DE CROMO	12.949	0,3%	59.525	1,4%
3004502000	LOS DEMAS MEDICAMENTOS QUE CONTENGAN VITAMINAS U OTROS PRODUCTOS DE LA PARTIDA No 29.36, PARA USO VETERINARIO	21.257	0,5%	58.141	1,4%
3209100000	PINTURAS Y BARNICES A BASE DE POLIMEROS ACRILICOS O VINILICOS, DISPERSOS O DISUELTOS EN UN MEDIO ACUOSO	57.045	1,4%	50.297	1,2%
3006600000	PREPARACIONES QUIMICAS ANTICONCEPTIVAS A BASE DE HORMONAS Y DE ESPERMICIDAS	4.496	0,1%	44.843	1,1%
3105200000	ABONOS MINERALES O QUIMICOS CON LOS TRES ELEMENTOS FERTILIZANTES: NITROGENO, FOSFORO Y POTASIO		0,0%	43.181	1,0%
3925900000	LOS DEMAS ARTICULOS PARA LA CONSTRUCCION, DE PLASTICO, NO EXPRESADOS NI COMPRENDIDOS EN OTRA PARTE	82	0,0%	40.515	1,0%
8536690000	LAS DEMAS PORTALAMPARAS, CLAVIJAS Y TOMAS DE CORRIENTE (ENCHUFES)		0,0%	38.143	0,9%