

Comercio de Bolivia con la ALADI

Argentina, Brasil, Chile, Colombia, Cuba, Ecuador, México, Panamá, Paraguay, Perú, Uruguay y Venezuela.

Balanza Comercial de Bolivia por años (En millones de dólares)

Detalle	2014	2015	2016
Exportaciones (X)	8.118,2	5.175,2	3.449,0
Importaciones (M)	4.598,1	4.452,6	3.902,5
Balanza Comercial (BC)	3.520,1	722,5	-453,5

Porcentaje de participación sobre el valor total

Detalle	2014	2015	2016
Exportaciones (X)	62,3%	58,1%	47,7%
Importaciones (M)	43,1%	45,6%	45,9%

Número de artículos

Detalle	2014	2015	2016
Exportados (X)	1.210	1.261	1.213
Importados (M)	4.559	4.538	4.577

Balanza Comercial de Bolivia a enero de cada año (En millones de dólares)

Detalle	2014	2015	2016	2017
Exportaciones (X)	711,6	492,9	286,9	255,2
Importaciones (M)	347,8	332,2	267,5	310,9
Balanza Comercial (BC)	363,7	160,7	19,4	-55,8

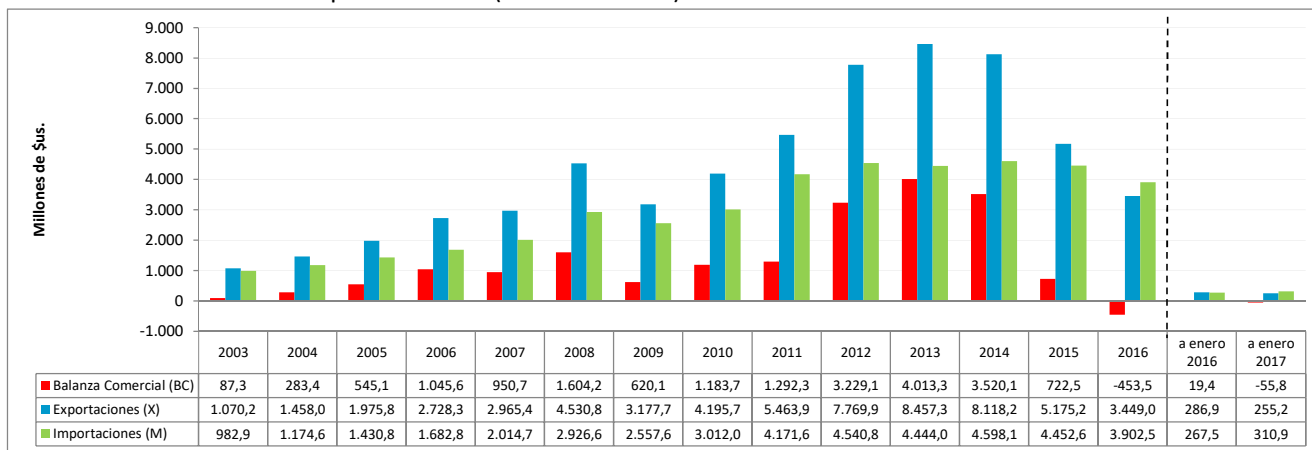
Porcentaje de participación sobre el valor total a enero de cada año

Detalle	2014	2015	2016	2017
Exportaciones (X)	69,7%	61,2%	54,4%	46,6%
Importaciones (M)	41,2%	43,8%	39,0%	46,1%

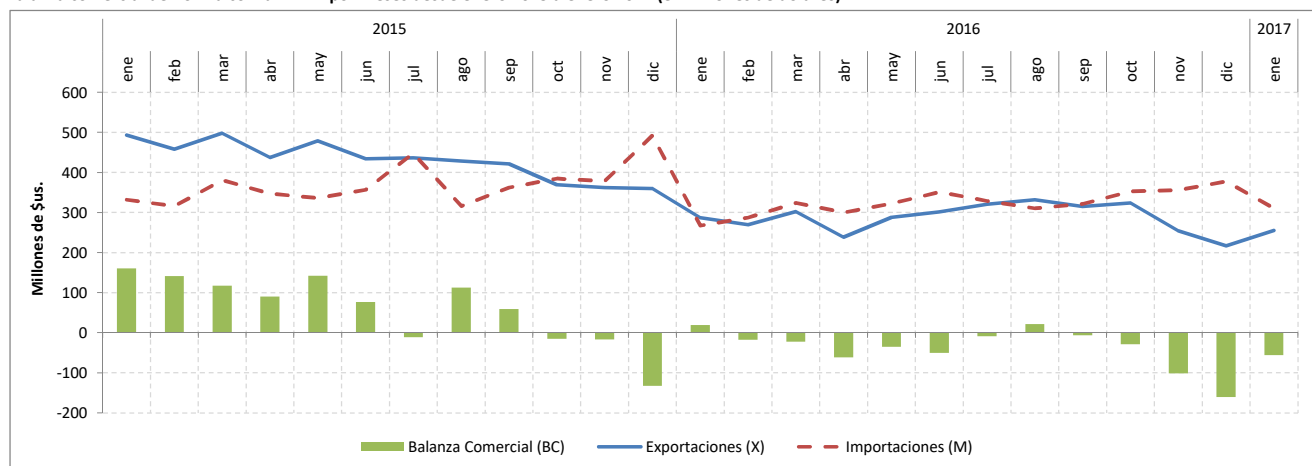
Número de artículos a enero de cada año

Detalle	2014	2015	2016	2017
Exportados (X)	213	180	225	325
Importados (M)	1.400	1.434	1.273	2.470

Balanza Comercial de Bolivia con la ALADI por años 2003 - 2017 (en millones de dólares)



Balanza comercial de Bolivia con la ALADI por meses desde enero 2015 a enero 2017 (en millones de dólares)



Lista de los principales productos exportados a la ALADI por años 2015 - 2016 (en millones de dólares)

NANDINA	Descripción	2015		2016	
		Valor (Millones de \$us)	%	Valor (Millones de \$us)	%
2711210000	GAS NATURAL EN ESTADO GASEOSO	3.770,4	72,9%	2.049,1	59,4%
2304000000	TORTA Y DEMAS RESIDUOS SOLIDOS DE LA EXTRACCION DEL ACEITE DE SOYA (SOJA),INCLUSO MOLIDOS O EN "PELLETS"	502,0	9,7%	522,6	15,2%
1507100000	ACEITE DE SOYA EN BRUTO Y SUS FRACCIONES,INCLUSO DESGOMADO	242,6	4,7%	254,0	7,4%
0803901100	BANANAS FRESCAS TIPO "CAVENDISH VALERY"	38,0	0,7%	35,3	1,0%
2711190010	GAS LICUADO DE PETROLEO (GLP)	12,5	0,2%	32,5	0,9%
1201900000	LAS DEMAS HABAS (POROTOS, FRIJOLES, FREJOLES) DE SOJA(SOYA), INCLUSO QUEBRANTADAS	3,3	0,1%	31,3	0,9%
2207100000	ALCOHOL ETILICO SIN DESNATURALIZAR CON GRADO ALCOHOLICO VOLUMETRICO SUPERIOR O IGUAL A 80 % VOL	39,0	0,8%	29,6	0,9%
1507909000	LOS DEMAS ACEITES DESOJA (SOYA) Y SUS FRACCIONES, INCLUSO REFINADOS, PERO SIN MODIFICAR QUIMICAMENTE	10,3	0,2%	26,9	0,8%
1208100000	HARINA DE HABAS (POROTOS,FRIJOLES,FREJOLES) DE SOYA (SOJA)	23,6	0,5%	23,0	0,7%
0402211900	LAS DEMAS, LECHE Y NATA(CREMA),EN POLVO, GRANULOS Y DEMAS FORMAS SOLIDAS CON UN CONTENIDO DE MATERIAS GRASAS SUP.O IGUAL AL 26%EN PESO, SOBRE PRODUCTO SECO	21,6	0,4%	22,6	0,7%
1512111000	ACEITES EN BRUTO: DE GIRASOL	28,1	0,5%	21,4	0,6%
2528001000	BORATOS DE SODIO NATURALES Y SUS CONCENTRADOS (INCLUSO CALCINADOS)	20,9	0,4%	20,6	0,6%
2710192200	FUELOILS (FUEL)	21,9	0,4%	20,3	0,6%
0713339100	LOS DEMAS FRIJOLES (FREJOLES, POROTOS, ALUBIAS, JUDIAS) COMUN (PHASEOLUS O VULGARIS: NEGRO	6,7	0,1%	19,4	0,6%
1701999000	LAS DEMAS AZUCAR EN BRUTO SIN ADICION DE AROMATIZANTE NI COLORANTE	0,0	0,0%	14,5	0,4%
8001100000	ESTAÑO SIN ALEAR	9,9	0,2%	13,7	0,4%
2616100000	MINERALES DE PLATA Y SUS CONCENTRADOS	11,4	0,2%	12,1	0,4%
2306300000	TORTAS Y DEMAS RESIDUOS SOLIDOS DE LA EXTRACCION DE GRASAS O ACEITES VEGETALES,DE GIRASOL,INCLUSO MOLIDOS O EN "PELLETS"	9,6	0,2%	11,7	0,3%
8802400000	AVIONES Y DEMAS AERONAVES,DE PESO EN VACIO SUPERIOR A 15.000 KG	2,0	0,0%	10,1	0,3%
2008910000	PALMITOS PREPARADOS O CONSERVADOS DE OTRO MODO,INCLUIDAS LAS MEZCLAS	13,1	0,3%	10,0	0,3%

Lista de los principales productos importados desde la ALADI por años 2015 - 2016 (en millones de dólares)

NANDINA	Descripción	2015		2016	
		Valor (Millones de \$us)	%	Valor (Millones de \$us)	%
2710192100	GASOILS (GASOLEO) (DIESEL)	547,1	12,3%	367,9	9,4%
7214200000	BARRAS DE HIERRO O ACERO SIN ALEAR CON MUESCAS, CORDONES, SURCOS O RELIEVES, PRODUCIDOS EN EL LAMINADO O SOMETIDAS A TORSION DESPUES DEL LAMINADO	191,1	4,3%	206,1	5,3%
2710121330	GASOLINAS SIN TETRAETILO DE PLOMO, PARA MOTORES DE VEHICULOS AUTOMOVILES, CON UN INDICE DE ANTIDETONANTE SUPERIOR O IGUAL A 90, PERO INFERIOR A 95	184,9	4,2%	100,0	2,6%
1101000000	HARINA DE TRIGO O DE MORCAJO (TRANQUILLON)	75,2	1,7%	88,7	2,3%
2106902900	LAS DEMAS PREPARACIONES COMPUESTAS CUYO GRADO ALCOHOLICO VOLUMETRICO SEA INFERIOR O IGUAL AL 0,5%VOL, PARA LA ELABORACION DE BEBIDAS PRESENTADAS EN ENVASES ACONDICIONADAS PARA LA VENTA AL POR MENOR	53,6	1,2%	54,5	1,4%
3004902900	LOS DEMAS MEDICAMENTOS PARA USO HUMANO	49,8	1,1%	49,3	1,3%
8703239021	VEHICULOS CON MOTOR DE EMBOLO (PISTON) ALTERNATIVO, DE ENCENDIDO POR CHISPA, DE CILINDRADA SUPERIOR A 1.500 CM3 PERO INFERIOR O IGUAL A 2000 CM3	40,2	0,9%	47,2	1,2%
2713200000	BETUN DE PETROLEO	43,2	1,0%	40,7	1,0%
2523290000	LOS DEMAS CEMENTOS PORTLAND	33,2	0,7%	38,7	1,0%
9619001010	PAÑALES PARA BEBES DE PASTA DE PAPEL, PAPEL, GUATA DE CELULOSA O NAPA DE FIBRAS DE CELULOSA	38,0	0,9%	37,1	0,9%
3808921900	LOS DEMAS FUNGICIDAS PRESENTADOS EN FORMAS O EN ENVASES PARA LA VENTA AL POR MENOR O EN ARTICULOS QUE CONTENGAN BROMOMETANO (BROMURO DE METILO) O BROMOCLOROMETANO	36,8	0,8%	34,2	0,9%
3901200000	POLIETILENO DE DENSIDAD SUPERIOR O IGUAL A 0.94	28,9	0,6%	30,6	0,8%
1107100000	MALTA (DE CEBADA U OTROS CEREALES) SIN TOSTAR	25,5	0,6%	29,8	0,8%
3902100000	POLIPROPILENO	37,4	0,8%	29,1	0,7%
3303000000	PERFUMES Y AGUAS DE TOCADOR	21,3	0,5%	26,2	0,7%
8701900000	LOS DEMAS TRACTORES (EXCEPTO LAS CARRETIAS TRACTOR DE LA PARTIDA No 87.09)	35,8	0,8%	26,2	0,7%
3808931900	LOS DEMAS HERBICIDAS, INHIBIDORES DE GERMINACION Y REGULADOS DE CRECIMIENTO DE LAS PLANTAS	27,6	0,6%	25,8	0,7%
4802569000	LOS DEMAS PAPELES CON PESO SUPERIOR O IGUAL A 40 G/M2 PERO INFERIOR O IGUAL A 150 G/M2, EN HOJAS DONDE UN LADO SEA INFERIOR O IGUAL A 435 MM Y EL OTRO INFERIOR A 297 MM	23,3	0,5%	25,1	0,6%
2710192200	FUELOILS (FUEL)	27,9	0,6%	24,0	0,6%
8429200000	NIVELADORAS, AUTOPROPULSADAS	18,3	0,4%	23,6	0,6%

Lista de los principales productos exportados a la ALADI hasta enero de 2016 y 2017 (en millones de dólares)

NANDINA	Descripción	hasta enero 2016		hasta enero 2017	
		Valor (Millones de \$us)	%	Valor (Millones de \$us)	%
2711210000	GAS NATURAL EN ESTADO GASEOSO	205,0	71,5%	155,7	61,0%
2304000000	TORTA Y DEMAS RESIDUOS SOLIDOS DE LA EXTRACCION DEL ACEITE DE SOYA (SOJA),INCLUSO MOLIDOS O EN "PELLETS"	21,4	7,5%	24,3	9,5%
1507100000	ACEITE DE SOYA EN BRUTO Y SUS FRACCIONES,INCLUSO DESGOMADO	13,8	4,8%	22,4	8,8%
2616100000	MINERALES DE PLATA Y SUS CONCENTRADOS	0,6	0,2%	6,4	2,5%
1507909000	LOS DEMAS ACEITES DESOJA (SOYA) Y SUS FRACCIONES, INCLUSO REFINADOS, PERO SIN MODIFICAR QUIMICAMENTE	1,2	0,4%	4,0	1,5%
0803901100	BANANAS FRESCAS TIPO "CAVENDISH VALERY"	4,2	1,5%	3,2	1,2%
1512111000	ACEITES EN BRUTO: DE GIRASOL	3,7	1,3%	2,6	1,0%
2306300000	TORTAS Y DEMAS RESIDUOS SOLIDOS DE LA EXTRACCION DE GRASAS O ACEITES VEGETALES,DE GIRASOL,INCLUSO MOLIDOS O EN "PELLETS"	2,1	0,7%	2,5	1,0%
2207100000	ALCOHOL ETILICO SIN DESNATURALIZAR CON GRADO ALCOHOLICO VOLUMETRICO SUPERIOR O IGUAL A 80 % VOL	3,5	1,2%	2,2	0,9%
1005100000	MAIZ PARA SIEMBRA	1,1	0,4%	2,2	0,9%
1208100000	HARINA DE HABAS (POROTOS,FRIJOLES,FREJOLES) DE SOYA (SOJA)	1,7	0,6%	2,1	0,8%
8802110000	HELICOPTEROS DE PESO EN VACIO INFERIOR O IGUAL A 2.000 KG	0,0	0,0%	2,0	0,8%
2710192200	FUELOILS (FUEL)	2,0	0,7%	1,7	0,7%
0402211900	LAS DEMAS, LECHE Y NATA(CREMA),EN POLVO, GRANULOS Y DEMAS FORMAS SOLIDAS CON UN CONTENIDO DE MATERIAS GRASAS SUP.O IGUAL AL 26%EN PESO, SOBRE PRODUCTO SECO	0,1	0,0%	1,7	0,7%
2711190010	GAS LICUADO DE PETROLEO (GLP)	2,4	0,8%	1,5	0,6%
7308400000	MATERIAL DE ANDAMIAJE,ENCOFRADO,APEO O APUNTALAMIENTO DE FUNDICION,HIERRO O ACERO	0,5	0,2%	1,4	0,5%
2528001000	BORATOS DE SODIO NATURALES Y SUS CONCENTRADOS (INCLUSO CALCINADOS)	0,7	0,2%	1,1	0,4%
8001100000	ESTAÑO SIN ALEAR	1,4	0,5%	1,0	0,4%
2603000000	MINERALES DE COBRE Y SUS CONCENTRADOS	0,0	0,0%	1,0	0,4%
1201900000	LAS DEMAS HABAS (POROTOS, FRIJOLES, FREJOLES) DE SOJA(SOYA), INCLUSO QUEBRANTADAS	0,0	0,0%	0,9	0,4%

Lista de los principales productos importados desde la ALADI hasta enero de 2016 y 2017 (en millones de dólares)

NANDINA	Descripción	hasta enero 2016		hasta enero 2017	
		Valor (Millones de \$us)	%	Valor (Millones de \$us)	%
2710192100	GASOILS (GASOLEO) (DIESEL)	12,3	4,6%	22,5	7,2%
2710121330	GASOLINAS SIN TETRAETILO DE PLOMO, PARA MOTORES DE VEHICULOS AUTOMOVILES, CON UN INDICE DE ANTIDETONANTE SUPERIOR O IGUAL A 90, PERO INFERIOR A 95	7,2	2,7%	19,0	6,1%
7214200000	BARRAS DE HIERRO O ACERO SIN ALEAR CON MUESCAS, CORDONES, SURCOS O RELIEVES, PRODUCIDOS EN EL LAMINADO O SOMETIDAS A TORSION DESPUES DEL LAMINADO	19,8	7,4%	17,0	5,5%
1101000000	HARINA DE TRIGO O DE MORCAJO (TRANQUILLON)	5,6	2,1%	7,3	2,3%
8703239010	LOS DEMAS VEHICULOS, UNICAMENTE CON MOTOR DE EMBOLO ALTERNATIVO DE ENCENDIDO POR CHISPA, DE CILINDRADA SUPERIOR A 1.500 CM3 PERO INFERIOR O IGUAL A 2.000 CM3	0,0	0,0%	5,0	1,6%
2106902900	LAS DEMAS PREPARACIONES COMPUESTAS CUYO GRADO ALCOHOLICO VOLUMETRICO SEA INFERIOR O IGUAL AL 0,5%VOL, PARA LA ELABORACION DE BEBIDAS PRESENTADAS EN ENVASES ACONDICIONADAS PARA LA VENTA AL POR MENOR	3,2	1,2%	4,2	1,3%
3808921900	LOS DEMAS FUNGICIDAS PRESENTADOS EN FORMAS O EN ENVASES PARA LA VENTA AL POR MENOR O EN ARTICULOS QUE CONTENGAN GROMOMETANO (BROMURO DE METILO) O BROMOCLOROMETANO	5,7	2,1%	4,1	1,3%
2710121320	GASOLINAS SIN TETRAETILO DE PLOMO, PARA MOTORES DE VEHICULOS AUTOMOVILES, CON UN INDICE DE ANTIDETONANTE SUPERIOR O IGUAL A 87, PERO INFERIOR A 90	0,0	0,0%	3,8	1,2%
1001991000	LOS DEMAS TRIGOS	0,0	0,0%	3,5	1,1%
1107100000	MALTA (DE CEBADA U OTROS CEREALES) SIN TOSTAR	3,3	1,2%	3,4	1,1%
2713200000	BETUN DE PETROLEO	4,0	1,5%	3,0	1,0%
3004902900	LOS DEMAS MEDICAMENTOS PARA USO HUMANO	1,7	0,6%	2,9	0,9%
9619001010	PAÑALES PARA BEBES DE PASTA DE PAPEL, PAPEL, GUATA DE CELULOSA O NAPA DE FIBRAS DE CELULOSA	1,6	0,6%	2,8	0,9%
3808929900	LOS DEMAS FUNGICIDAS	1,2	0,4%	2,6	0,8%
3808911900	LOS DEMAS INSECTICIDAS PRESENTADOS EN FORMAS O EN ENVASES PARA LA VENTA AL POR MENOR O EN ARTICULOS	1,3	0,5%	2,5	0,8%
3902100000	POLIPROPILENO	2,3	0,9%	2,4	0,8%
1005901100	MAIZ AMARILLO DURO	0,0	0,0%	2,4	0,8%
3901100000	POLIETILENO DE DENSIDAD INFERIOR A 0.94	1,6	0,6%	2,2	0,7%
4802569000	LOS DEMAS PAPELES CON PESO SUPERIOR O IGUAL A 40 G/M2 PERO INFERIOR O IGUAL A 150 G/M2, EN HOJAS DONDE UN LADO SEA INFERIOR O IGUAL A 435 MM Y EL OTRO INFERIOR A 297 MM	1,9	0,7%	2,2	0,7%
2710121340	GASOLINAS SIN TETRAETILO DE PLOMO, PARA MOTORES DE VEHICULOS AUTOMOVILES, CON UN INDICE DE ANTIDETONANTE SUPERIOR O IGUAL A 95	1,6	0,6%	2,2	0,7%